



Елена Рыбникова,
преподаватель-клиницист, руководитель
Учебного центра «TBI Company»

Малоинвазивная эстетическая методика в реставрации зубов. Дефекты IV класса

Эстетическое направление с каждым днем играет все более значительную роль в обычной стоматологической практике и будет обращать на себя все большее внимание врачей и пациентов.

Предлагаемая вашему вниманию статья направлена на решение некоторых нюансов эстетики и несет практические советы специалистам. Современные нанокompозиты обеспечивают функциональное и эстетическое восстановление передних зубов прямым методом.

В этой статье описана ситуация, при которой необходимо восстановление коронками разрушенных зубов (рис. 1). Используя композит **Sapphire**, эти восстановления можно проводить с минимальным препарированием зубов (рис. 2 — до лечения, рис. 14 — после реставрации).



Перед реставрацией зубов следует учитывать следующие факторы:

- **окклюзионные нарушения, сопровождающиеся laterальными нагрузками на реставрируемые зубы;**
- **смещение зубов-антагонистов, которые ограничивают место для предстоящей реставрации;**
- **прочие нюансы взаимного расположения зубов верхней и нижней челюстей.**

При обширных дефектах в одном или в нескольких зубах, безусловно, лучше всего использовать виниры. Это обеспечивает долговечность и эстетику. В то же время обширные дефекты зубов могут быть устранены в одно посещение при использовании композитов, что следует расценивать, как временную конструкцию на достаточно длительный период. Прямая реставрация остается наилучшим средством устранения дефектов IV класса при экстренном лечении травматических переломов. У пациентов с выраженным бруксизмом или при неполноценной эмали зубов данную проблему лучше решать с использованием коронок.

ПОСЛЕДОВАТЕЛЬНОСТЬ РАБОТЫ

1. Очистить реставрируемые зубы щеткой с абразивной пастой для удаления пелликул слюны и пигментов.
2. Подобрать цвет **Sapphire**. Если дефект расположен в области различных цветовых оттенков, необходимо использовать два цвета по направлению от десны к режущему краю. Опаковые цвета **Sapphire OA-D** и **OA-L** блокируют прохождение света через всю реставрацию, предупреждая появление темных



2



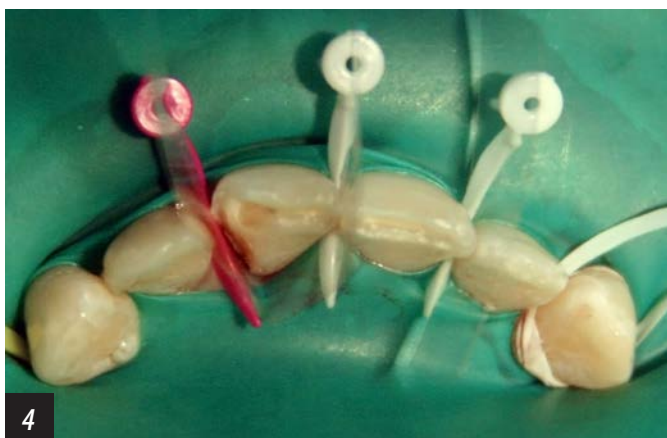
5



3



6



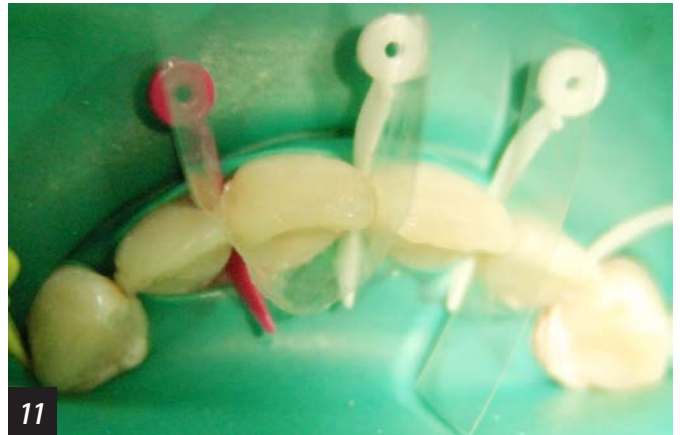
4



7

- участков зуба и различия в цветопередаче реставрируемых зубов с соседними зубами.
3. Изолировать рабочее поле системой коффердам.
 4. Препарирование выполнить только в области дефекта, иссечь пигментированный дентин, освежить край полости без сколов на здоровую эмаль. В завершении отполировать поверхность сформированной полости.
 5. Установить матричную систему (рис. 3, 4).
 6. Провести дезинфекцию поверхности системой *Lazurite*.

7. Затем следует конденсировать эмаль и дентин согласно инструкции (рис. 5, 6).
8. Для лучшей адгезии не следует пересушивать дентин.
9. Нанести **Sapphire-Bond** и провести отверждение в течение 20 с.
10. Дефект устраняется послойным нанесением **Sapphire** ранее подобранных цветов эмали и опаков (рис. 7–12). Время отверждения каждого слоя по 20 секунд с вестибулярной и оральной сторон.





14



15



16

11. По окончании реставрации необходима дополнительная фотополимеризация со всех сторон по 60 с для качественной и быстрой полировки (рис. 13).
12. Тщательно проверить межзубные промежутки зубной нитью.
13. На этом этапе следует оценить окклюзионные условия. При необходимости, провести коррекцию контактов.
14. Затем можно перейти к более тонким инструментам и провести полирование до сухого блеска (рис. 14). Окончательный вид реставрации фронтальных зубов представлен на рис. 15.

15. Не забудьте пригласить пациента на повторный визит через некоторое время для оценки отдаленного результата (рис. 16).

Уважаемые коллеги!

Данная статья, а также все предыдущие и последующие статьи в рубрике «Учебный центр „ТВИ Company“ представляет» будут включены в книгу Елены Рыбниковой «Атлас комплексных клинических случаев в эстетической стоматологии».

Подробности — на сайте www.stomakursy.ru

До новых встреч!