

С.Ю. Жуков,  
врач-консультант компании  
Megadenta Dentalprodukte GmbH, Германия

## Изготовление эстетических реставраций с использованием микрогибридного композита Megafill МН, обладающего эффектом хамелеона

На нынешнем этапе развития стоматологии круг требований, предъявляемых пациентами к лечению, заметно расширился. В прошлом веке вопрос был один: «Как долго продержится пломба?» Сейчас наряду с требованием к сроку службы пломбировочного материала весьма актуальным стало ожидание эстетического результата лечения. Придя на консультацию к стоматологу, пациент интересуется, как будет выглядеть зуб после реставрации, насколько профессионально это можно сделать, какими методиками и материалами владеет врач, чтобы воссоздать анатомическую форму зуба.

Что ожидает пациент от эстетической составляющей работы стоматолога? Прежде всего, полного соответствия цвета пломбировочного материала тканям зуба, а также соблюдения всех анатомических и физиологических факторов.

Воссоздание анатомической формы зуба — достаточно сложная операция, требующая отточенного мастерства и достойного реставрационного материала. Материал, используемый при реставрации зуба, должен обладать рядом свойств: износоустойчивостью, широким цветовым спектром, хорошей

полируемостью и удобной для работы консистенцией.

Наличием сразу всех вышеперечисленных свойств может похвастаться не каждый материал. Всеми перечисленными свойствами обладает Megafill МН, относящийся к классу микрогибридных композитных материалов. Он сочетает в себе прочность гибридов с долговременной эстетикой и отличной полируемостью.

При изготовлении материала Megafill МН использована новая технология: наполнитель покрыт двойным слоем силана, что придает материалу большую износоустойчивость. Основная составляющая материала — силикат стронция и диоксид кремния (80%). Такое сочетание компонентов уменьшает усадку до 1,7%.

За счет гидрофобных свойств реставрация защищена от накопления отложений и изменения цвета дентина. Megafill МН обладает превосходной тиксотропией. Его легко вносить в полость зуба, он не течет, не липнет к инструменту, что позволяет врачу моделировать быстро, результативно и с минимальными затратами. Говоря о цветовых преимуществах материала, прежде всего упомянем «эффект

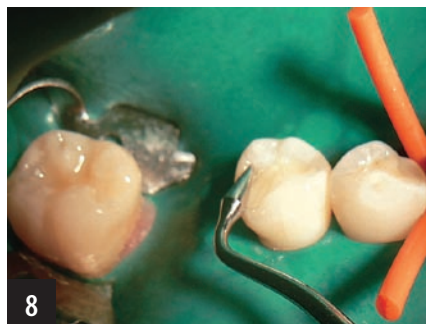
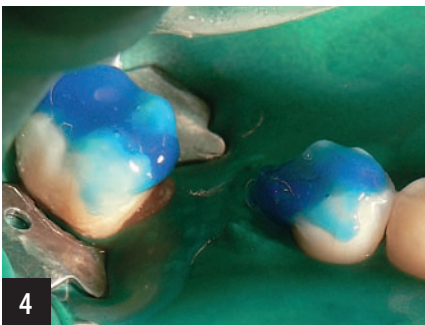
хамелеона». Он настолько выражен, что увидеть в готовой реставрации границу между материалом и тканью зуба практически невозможно. Имея в своем арсенале опаковые цвета и различные оттенки эмали, можно придать восстановленному зубу насыщенность и естественность. Благодаря тому, что материал хорошо полируется, блеск сохраняется на длительный срок.

Обозначим, что входит в комплект. Он состоит из материала Megafill МН, геля С-CID, бондинга, одноразовых кисточек. Ниже приведен клинический случай, иллюстрирующий технику применения материала.

### КЛИНИЧЕСКИЙ СЛУЧАЙ 1

Пациентка 45 лет обратилась в клинику с целью санации полости рта. Наибольшую обеспокоенность у нее вызывали чувствительность зубов 45 и 47 к термическим раздражителям и неудовлетворенность эстетикой пломбировочного материала на зубе 47.

Корню зуба 46 предстояла экстракция. Хирург-имплантолог принял решение о постановке в эту позицию имплантата. В зубе 45 необходимо было произвести лечение кариеса, а в зубе 47 — заменить



пигментированный пломбировочный материал (рис. 1).

Все работы в полости рта проводились с использованием изоляционной системы «Коффердам», которая позволяет в идеально сухих условиях добиться превосходных результатов (рис. 2).

**1-й этап.** Удален старый пломбировочный материал и некротизированный дентин (рис. 3). Производится протравливание гелем C-CID (рис. 4). Кислота смывается мощной струей воды в течение 15–20 с, за это время удаляются все остатки геля с обрабатываемой поверхности.

**2-й этап.** Перед внесением адгезива C-PRIME S Plus необходимо высушить эмаль. Избыток воды удаляется бумажными салфетками, но при этом необходимо оставить дентин влажным, так как растворителем бондинговой системы является этанол. Адгезивы вносят кисточками, имеющимися в комплекте. Мягкие щетинки не травмируют колла-

геновые волокна и способствуют равномерному распределению бонда, а также заполнению дентинных канальцев (рис. 5).

**3-й этап.** Высушивание производим с помощью пылесоса, установленного со стороны ассистента. Он вбирает в себя излишки бонда, не давая ему растекаться и попадать в межзубные промежутки. Блеск на дне полости зуба является маркером, что данный этап проведен правильно.

**4-й этап.** В течение 10 с проводим полимеризацию бонда лампой Megalux Soft Start. Затем бондинговая система наносится повторно.

**5-й этап.** Вносим композит Megafill Flow. Его оптимальная текучесть позволяет равномерно распределить материал по дну полости зуба, заполняя все пустоты (рис. 6).

**6-й этап.** Начинаем моделирование. При конструировании бугров и фиссур применяем гладилки различных мо-

дификаций (рис. 7, 8). Подбор цвета при реставрации жевательных зубов так же важен, как и при реставрации во фронтальной области. Каждый шаг построения бугров полимеризуем несколько секунд, по завершении реставрации — полимеризация 20 с.

Так как материал дает усадку в сторону света, то считается правильным проводить полимеризацию в щечно-язычном направлении, чтобы материал притянулся к стенкам зуба. К сожалению, такой эффект недостижим, если толщина стенки зуба более 2–3 мм. Лампа Megalux с функцией Soft Start дает больше свободы в выборе направления, позволяет проводить просвечивание непосредственно над рабочей поверхностью.

**7-й этап.** При полировке поверхности для сглаживания границ перехода использованы отделочные карбиды, резинки с пастами (рис. 9).

Окончательный вид реставрации приведен на рис. 10–12.



### КЛИНИЧЕСКИЙ СЛУЧАЙ 2

На рис. 13–16 продемонстрирован еще один клинический случай. В зубе 37 под амальгамой был диагностирован кариес. Кариозные изменения имелись и на медиальном контакте.

После завершения работы, в которой также используется микрогибридный композит Megafill МН в аналогичной технике, получена высокоэстетичная реставрация, идеально вписавшаяся в окружение. «Эффект хамелеона» позволяет «спрятать» восстановление даже в тех случаях, когда подбор цвета материала выполнен стоматологом небезукоризненно.

Результат реставрации — отсутствие хотя бы малейшего намека на наличие в зубе искусственных составляющих.



### ЗАКЛЮЧЕНИЕ

Новые разработки композитных материалов открывают перед стоматологом поистине безграничные возможности в эстетике реставрационных работ.

При грамотной работе в соответствии

с техническими требованиями производителей стало возможным получать высокие функциональные и эстетические результаты, снижая при этом затраты времени, что оценит каждый стоматолог.

Материал предоставлен  
 ЗАО «ЭУР-МЕД Денталдепо»:  
 Московская область,  
 г. Апрелевка, ул. Октябрьская, д. 9  
 Тел.: (495) 983-10-72 (многоканальный)  
 Факс: (495) 984-24-80  
 E-mail: info@eurmed.ru  
 www.eurmed.ru

## Мероприятия, проводимые ЗАО «ЭУР-МЕД Денталдепо» на стоматологической выставке Дентал-Экспо 20–23 апреля 2009 г. (зал № 8 стенд В 8.)

- 11:00–12:30** Современные методы реставрации пломбировочными материалами. Техника послойного нанесения материала, исключая сколы на реставрации. **Практическая демонстрация.**
- 13:00–15:00** Факторы, вызывающие постпломбировочную чувствительность, и методы их устранения. **Лекция.**
- 16:00–17:30** Эстетическое моделирование — это быстро и просто. **Практическая демонстрация.**

Лекции и практические демонстрации проводит ведущий специалист, врач-консультант фирмы «Megadenta Dentalprodukte GmbH» (Германия) Жуков С.Ю.

**В период проведения лекций и практических демонстраций можно приобрести пломбировочный материал фирмы «Megadenta Dentalprodukte GmbH» (Германия) по специальной цене**