

Р.Р. Леховин,
хирург-стоматолог, ассистент кафедры
хирургической стоматологии

Л.Б. Филимонова,
к.м.н., доцент, зав. кафедрой хирургической
стоматологии

РязГМУ

Планирование дентальной имплантации с помощью конусно-лучевой компьютерной томографии у пациентов с дефицитом костной ткани

Резюме. В статье проводится оценка возможности установки дентальных имплантатов по результатам исследования на конусно-лучевом томографе, минуя важные анатомические образования, на этапе подготовки к операции.

Ключевые слова: дентальная имплантация, конусно-лучевой томограф, диагностика

Summary. The article assesses the possibility of installing dental implants according to the study on computed tomography, bypassing the important anatomical education, during the preparatory phase of the operation.

Keywords: dental implants, cone-beam tomograph, diagnostics

Успешно развивающаяся дентальная имплантация требует более качественной и точной диагностики в различных клинических ситуациях. Костная ткань альвеолярного отростка на верхней и нижней челюсти с учетом близкого расположения важных анатомических образований (нижнечелюстного канала, резцового канала, придаточных пазух носа и самой полости носа, крупных ветвей сосудов) часто бывает недостаточной для установки дентальных имплантатов [2].

При таких клинических случаях можно использовать костную пластику, латерализацию нижнечелюстного нерва, субантральную аугментацию и др. [3, 5]. Не всегда при таких планах лечения у пациента есть

время и средства на последующее длительное протезирование и реабилитацию. В данном случае можно использовать метод установки имплантатов, минуя важные анатомические образования.

Точность и успешность различных вариантов хирургической подготовки и предложенного метода сложно представить без использования конусно-лучевой компьютерной томографии [1, 4].

Цель исследования — оценить возможность установки дентальных имплантатов по результатам исследования на конусно-лучевом томографе, минуя важные анатомические образования, на этапе подготовки к операции.

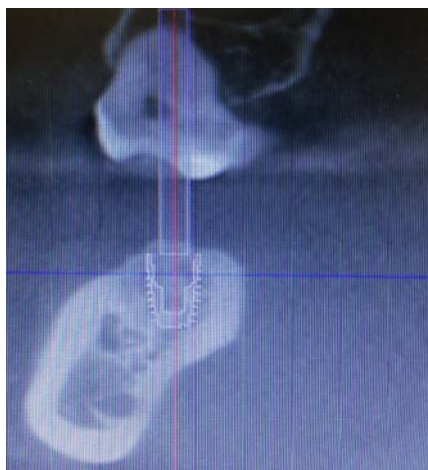


Рис. 1. Пациент М., 42 года, планирование дентальной имплантации в проекции ранее удаленного зуба 4.7 в условиях атрофии альвеолярного отростка, поднутрения с язычной поверхности тела нижней челюсти

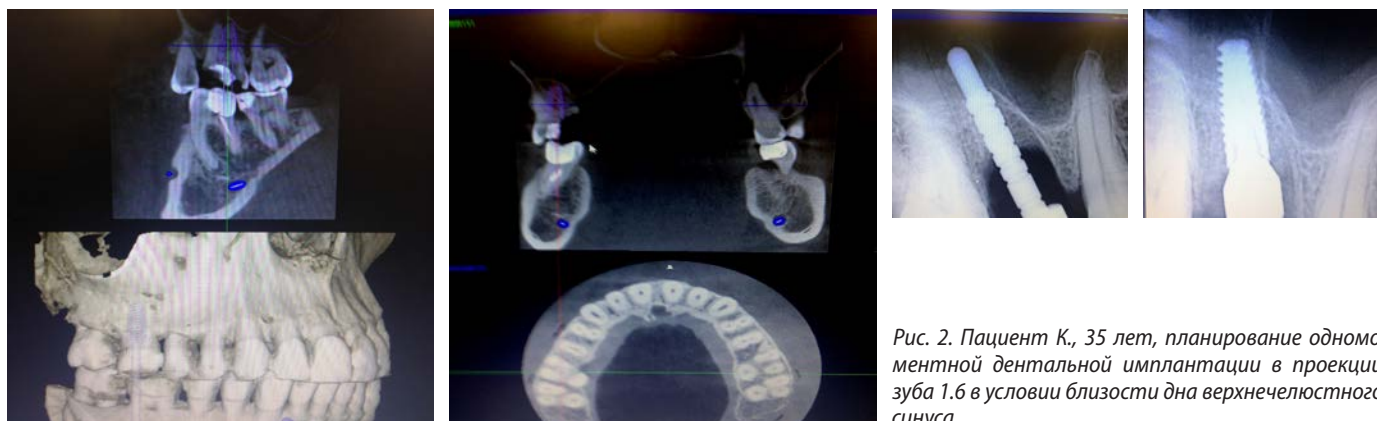


Рис. 2. Пациент К., 35 лет, планирование односторонней дентальной имплантации в проекции зуба 1.6 в условиях близости дна верхнечелюстного синуса



Рис. 3. Пациент Н., 54 года, планирование дентальной имплантации в проекции удаленного зуба 1.6 в условиях дефицита костной ткани и близости верхнечелюстного синуса

МАТЕРИАЛЫ И МЕТОДЫ

Проведено 15 исследований верхней и нижней челюсти у пациентов в период планирования дентальной имплантации, выполненных на конусно-лучевом компьютерном томографе Planmeca ProMax 3D ProFace (Финляндия) и обработанных с помощью программы Planmeca Romexis.

РЕЗУЛЬТАТЫ И ОБСУЖДЕНИЕ

Анализ 15 томографических исследований у пациентов с недостаточным количеством костной ткани верхней и нижней челюсти до соответствующих анатомических образований (гайморовой пазухи, полости носа или

нижнечелюстного канала, крупных сосудов) показал возможность установки дентальных имплантатов, минуя данные анатомические образования под различными углами у 11 пациентов, что, в итоге, поможет избежать хирургической подготовки к дентальной имплантации у пациентов.

ЗАКЛЮЧЕНИЕ

Исследования на 3D конусно-лучевом томографе позволяют решить вопрос о возможности установки дентальных имплантатов в области важных анатомических образований и являются неотъемлемой частью диагностики при планировании таких операций.

ЛИТЕРАТУРА:

1. Буланников А.С., Устинов В.М. Компьютерная томография в дентальной имплантации. — *Стоматолог-практик*. — 2005; 5: 16—7.
2. Мушеев И.У., Олесова В.Н., Фрамович О.З. Практическая дентальная имплантология. — М.: Немчинская типография, 2000. — 266 с.
3. Робустова Т.Г. Имплантация зубов. Хирургические аспекты. — М.: Медицина, 2003. — 560 с.

4. Ярулина З.И. Комплексная клиничко-лучевая диагностика состояния зубочелюстной системы при подготовке к дентальной имплантации: автореф. дис. ... к.м.н. — Казань, 2010. — 18 с.

5. Хоббек Д.А., Уотсон Р.М., Сизи Л.Дж. Руководство по дентальной имплантологии. — М.: МЕДпресс-информ, 2007. — 224 с.